



МНОГОВКВАРТИРНЫЙ ЖИЛОЙ ДОМ СО ВСТРОЕННЫМИ ПОМЕЩЕНИЯМИ И ПОДЗЕМНОЙ АВТОСТОЯНКОЙ
И ОРГАНИЗАЦИЯ БЛАГОУСТРОЙСТВА С РАЗМЕЩЕНИЕМ КРЫТОЙ АВТОСТОЯНКИ ПО УЛ. ХЕТАГУРОВА, 22, В Г. СТАВРОПОЛЕ

СХЕМА ГЕНПЛАНА



УСЛОВНЫЕ ОБОЗНАЧЕНИЯ:

- - Граница земельного участка
- - Граница благоустройства
- - Фасадный светильник
- - Торшер наружный
- - Скамья
- - Металлическое ограждение
- - Кирпичное ограждение
- - Урна
- - Беседка со скамьей и урной

СИТУАЦИОННАЯ СХЕМА

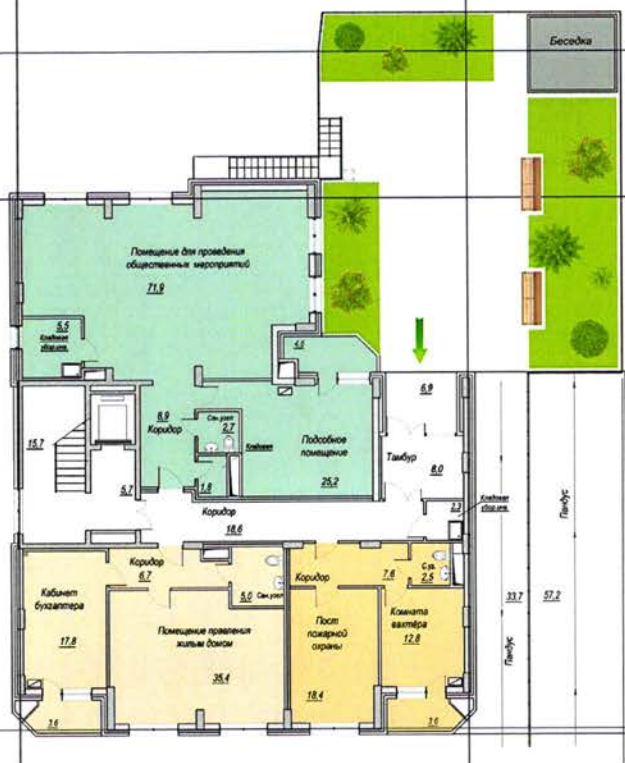


ТЕХНИКО-ЭКОНОМИЧЕСКИЕ ПОКАЗАТЕЛИ

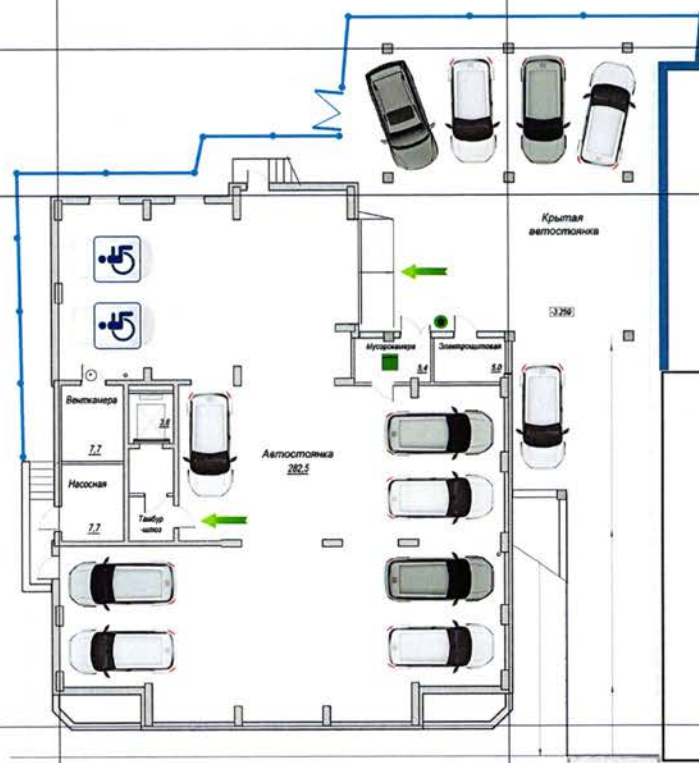
Наименование показателя	Единица измерения	Количество
Площадь земельного участка	м ²	680,0
Площадь застройки	м ²	368,8
Общая площадь жилого дома в т.ч. ниже отм. 0,000	м ²	2284,9 326,9
Площадь квартир	м ²	1003,6
Площадь квартир с лоджиями	м ²	1050,8
Жилая площадь	м ²	550,8
Объем строительный общий, в т.ч. ниже отм. 0,000	м ³	7993,0 1170,2
Количество квартир всего, в т.ч. двухкомнатных	шт.	12 8
		4
Количество мест в подземной и крытой парковке	шт.	14
Коэффициент плотности застройки	-	0,54

МНОГOKBAPТИРНЫЙ ЖИЛОЙ ДОМ СО ВСТРОЕННЫМИ ПОМЕЩЕНИЯМИ И ПОДЗЕМНОЙ АВТОСТОЯНОККОЙ И ОРГАНИЗАЦИЯ БЛАГОУСТРОЙСТВА С РАЗМЕЩЕНИЕМ КРЫТОЙ АВТОСТОЯНОККОЙ ПО УЛ. ХЕТАГУРОВА, 22, В Г. СТАВРОПОЛЕ

План 1-го этажа и организация благоустройства на крыше автостоянки









План встроенной в подвале и крытой автостоянок



План типового этажа



УСЛОВНЫЕ ОБОЗНАЧЕНИЯ:

-  - Парковка для МГН
-  - Входные группы доступные для МГН
-  - Урна
-  - Контейнер для мусора
-  - Металлическое ограждение
-  - Кирпичное ограждение



МНОГОКВАРТИРНЫЙ ЖИЛОЙ ДОМ СО ВСТРОЕННЫМИ ПОМЕЩЕНИЯМИ И ПОДЗЕМНОЙ АВТОСТОЯНКОЙ
И ОРГАНИЗАЦИЯ БЛАГОУСТРОЙСТВА С РАЗМЕЩЕНИЕМ КРЫТОЙ АВТОСТОЯНКИ ПО УЛ. ХЕТАГУРОВА, 22, В Г. СТАВРОПОЛЕ



МНОГОКВАРТИРНЫЙ ЖИЛОЙ ДОМ СО ВСТРОЕННЫМИ ПОМЕЩЕНИЯМИ И ПОДЗЕМНОЙ АВТОСТОЯНКОЙ
И ОРГАНИЗАЦИЯ БЛАГОУСТРОЙСТВА С РАЗМЕЩЕНИЕМ КРЫТОЙ АВТОСТОЯНКИ ПО УЛ. ХЕТАГУРОВА, 22, В Г. СТАВРОПОЛЕ



МНОГОКВАРТИРНЫЙ ЖИЛОЙ ДОМ СО ВСТРОЕННЫМИ ПОМЕЩЕНИЯМИ И ПОДЗЕМНОЙ АВТОСТОЯНКОЙ
И ОРГАНИЗАЦИЯ БЛАГОУСТРОЙСТВА С РАЗМЕЩЕНИЕМ КРЫТОЙ АВТОСТОЯНКИ ПО УЛ. ХЕТАГУРОВА, 22, В Г. СТАВРОПОЛЕ



МНОГОКВАРТИРНЫЙ ЖИЛОЙ ДОМ СО ВСТРОЕННЫМИ ПОМЕЩЕНИЯМИ И ПОДЗЕМНОЙ АВТОСТОЯНКОЙ
И ОРГАНИЗАЦИЯ БЛАГОУСТРОЙСТВА С РАЗМЕЩЕНИЕМ КРЫТОЙ АВТОСТОЯНКИ ПО УЛ. ХЕТАГУРОВА, 22, В Г. СТАВРОПОЛЕ



МНОГОКВАРТИРНЫЙ ЖИЛОЙ ДОМ СО ВСТРОЕННЫМИ ПОМЕЩЕНИЯМИ И ПОДЗЕМНОЙ АВТОСТОЯНКОЙ
И ОРГАНИЗАЦИЯ БЛАГОУСТРОЙСТВА С РАЗМЕЩЕНИЕМ КРЫТОЙ АВТОСТОЯНКИ ПО УЛ. ХЕТАГУРОВА, 22, В Г. СТАВРОПОЛЕ



МНОГОКВАРТИРНЫЙ ЖИЛОЙ ДОМ СО ВСТРОЕННЫМИ ПОМЕЩЕНИЯМИ И ПОДЗЕМНОЙ АВТОСТОЯНКОЙ
И ОРГАНИЗАЦИЯ БЛАГОУСТРОЙСТВА С РАЗМЕЩЕНИЕМ КРЫТОЙ АВТОСТОЯНКИ ПО УЛ. ХЕТАГУРОВА, 22, В Г. СТАВРОПОЛЕ



МНОГОКВАРТИРНЫЙ ЖИЛОЙ ДОМ СО ВСТРОЕННЫМИ ПОМЕЩЕНИЯМИ И ПОДЗЕМНОЙ АВТОСТОЯНКОЙ
И ОРГАНИЗАЦИЯ БЛАГОУСТРОЙСТВА С РАЗМЕЩЕНИЕМ КРЫТОЙ АВТОСТОЯНКИ ПО УЛ. ХЕТАГУРОВА, 22, В Г. СТАВРОПОЛЕ



МНОГОКВАРТИРНЫЙ ЖИЛОЙ ДОМ СО ВСТРОЕННЫМИ ПОМЕЩЕНИЯМИ И ПОДЗЕМНОЙ АВТОСТОЯНКОЙ
И ОРГАНИЗАЦИЯ БЛАГОУСТРОЙСТВА С РАЗМЕЩЕНИЕМ КРЫТОЙ АВТОСТОЯНКИ ПО УЛ. ХЕТАГУРОВА, 22, В Г. СТАВРОПОЛЕ